

Questo sito utilizza i cookies per offrirti una migliore esperienza di navigazione sul sito. Continuando a navigare accetti l'utilizzo dei cookies. [Maggiori informazioni](#)

Chiudi





  
Cronaca e Attualità

Jesi



MARCHE ▾

SEZIONI ▾

CENTROPAGINATV

SERVIZI




la casa del materasso ANCONA JESI SENIGALLIA

**SUPER PROMOZIONE**

SOLO **549€** Materasso 800 molle indipendenti - Memory Foam su un lato

OFFERTA VALIDA FINO AD ESAURIMENTO SCORTE

permallex

ECONOMIA JESI

## Jesi, DeA Capital investe nel Gruppo Perialisi Maip: «Un passo importante per l'azienda, per i soci storici e per le maestranze»

L'operazione prevede un aumento di capitale e la rimodulazione della struttura finanziaria del Gruppo. La famiglia Perialisi manterrà una partecipazione del 49%

Di Redazione - 22 Luglio 2020



La sede centrale del Gruppo Perialisi a Jesi

JESI - DeA Capital investe in Perialisi Maip. IDEa Corporate Credit Recovery II (IDEa CCR II), fondo di Debtor-in-Possession Financing italiano, gestito da DeA Capital Alternative Funds SGR, società del Gruppo DeA Capital, ha perfezionato oggi un **accordo di investimento nel Gruppo Perialisi Maip**.



Sapore di Mare Jesi

da oggi anche

**PIZZERIA**

SU PRENOTAZIONE DA ASPORTO ANCHE **CONSEGNA A DOMICILIO**

Gastronomia sapore di mare Jesi @sushi\_sapore\_di\_mare\_jesi

BISBA srl Via Bordonni, 7 - JESI (AN) - Tel. 0731.208745

366 365 22 75

IL PROGETTO

**Federico II, riparte il Museo: «Pareggio in tre anni e venti posti»**



Programmi e obiettivi della startup RnB4Culture alla quale è stata affidata la gestione dello Stupor Mundi, ora di proprietà comunale e di nuovo visitabile con continuità. La soddisfazione di Fondazione Marche e Franca Tacconi

Il Gruppo Peralisi, con sede a Jesi, è leader mondiale nella produzione di **macchinari per il settore oleario e nelle tecnologie della separazione**. Nei suoi oltre **130 anni di storia** sotto la guida della omonima famiglia, Peralisi ha saputo sviluppare un portafoglio prodotti basato su tecnologie innovative, affermandosi come leader nel settore oleario ed estendendo l'applicazione delle tecniche e delle competenze a svariati segmenti dell'industria agroalimentare e in settori quali il trattamento delle acque. Nel 2019 il Gruppo ha registrato un fatturato di oltre 104 milioni di euro e un EBITDA (margine operativo lordo) di circa 12 milioni di euro.

**L'operazione prevede un aumento di capitale di Peralisi Maip** da parte di IDEA CCR II, per una quota del 51%, e di Frapi (holding della famiglia Peralisi), l'immissione di risorse finanziarie per proseguire il progetto di sviluppo da parte di IDeA CCR II e di taluni coinvestitori per complessivi 15 milioni di euro e la rimodulazione della struttura finanziaria del Gruppo.

**La famiglia Peralisi manterrà una partecipazione nel capitale del 49%.**

L'operazione di investimento da parte di IDeA CCR II ha come obiettivo quello di contribuire, al fianco della famiglia Peralisi, al **rafforzamento patrimoniale e finanziario del Gruppo**, accelerando i piani di sviluppo dell'azienda in tutti i settori di riferimento e consolidandone il posizionamento di leadership nel contesto competitivo globale.

Alla guida del Gruppo è stato confermato **Alessandro Leopardi**, amministratore delegato nominato nel 2018, a cui è affidato il raggiungimento degli obiettivi previsti dal piano industriale approvato e la migliore strutturazione dei processi aziendali necessaria per affrontare tale sfida.

**Gennaro Peralisi**, Cavaliere del Lavoro, ha commentato: «La storia di Peralisi fonda le sue radici nel 1888 ma è dal dopoguerra che l'attività dell'azienda si concentra sul settore dell'olio d'oliva, portando diverse innovazioni che hanno rivoluzionato il mercato stesso e facendo di Peralisi il leader indiscusso. **Oggi in tutto il mondo il 75% dell'olio di oliva è prodotto con macchine Peralisi.** Il know-how acquisito sul mercato dell'olio d'oliva è stato poi trasferito in altri segmenti che utilizzano le medesime tecnologie di separazione, in particolare nel trattamento delle acque. L'operazione perfezionata oggi rappresenta **un passo importante per l'azienda, per i soci storici e soprattutto per tutte le maestranze.** Abbiamo diversi dipendenti di terza generazione che lavorano per la nostra azienda, ed io ne ricordo la prima».

**Vincenzo Manganelli**, managing director, e **Luca Maran**, investment director del Fondo IDeA CCR II, dichiarano: «**Siamo orgogliosi di avere siglato un accordo con la famiglia Peralisi** che permetterà di lavorare insieme al rafforzamento del percorso di sviluppo già intrapreso del Gruppo, facendo leva sulle competenze e sullo storico brand italiano, riconosciuto nel mondo per l'innovazione e qualità dei prodotti. Le risorse finanziarie a disposizione del management consentiranno di accelerare tale percorso, rafforzando la validità del piano industriale».

**Alessandro Leopardi**, amministratore delegato del Gruppo Peralisi, ha commentato: «Grazie a questo accordo, **proseguiremo nell'attuazione del piano di crescita** che ha già mostrati i primi risultati nel 2019, **focalizzandoci non solo sull'italianità del progetto industriale e del tessuto produttivo**, ma anche su uno sviluppo aziendale in contesti geografici e segmenti di mercato dove vogliamo emergere tra i leader riconosciuti, facendo leva sulla storia e sul know-how dell'azienda che ha sempre puntato sull'eccellenza qualitativa, tecnologica e di servizio, percependo e anticipando le esigenze dei propri clienti e dei cambiamenti di mercato».

Hanno contribuito all'operazione lo Studio legale Giovanardi-Pototschnig & Associati e lo Studio legale NASaW quali advisor legali nonché PricewaterhouseCoopers Advisory e Driver Re & Consulting in qualità di advisor

## L'EVENTO

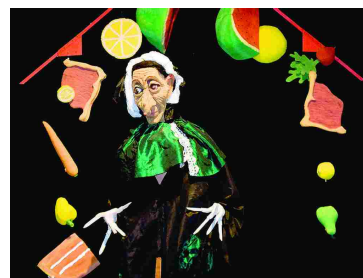
### Mostra di Keith Haring a Osimo, in esposizione anche l'omaggio di un artista jesino



Bob Money ha realizzato una scultura in metallo dedicata al genio del graffitismo metropolitano scomparso trent'anni fa. Accoglierà i numerosi visitatori che raggiungeranno Palazzo Campana

## IL CARTELLONE

### AMBARABÀ 2020, riparte il 22° Festival di Teatro Ragazzi e di Figura



Dal 7 luglio al 13 agosto in 12 comuni della provincia di Ancona: Arcevia, Corinaldo, Jesi, Maiolati Spontini, Montecarotto, Montemarciano, Monte Roberto, Ostra, Senigallia, Serra De' Conti, Staffolo, Trecastelli



## FOCUS



**Mortalità da covid, il 28,2% senza concause. Giacometti: «Messaggio importante per gli spavaldi»**

finanziari della società. Lo studio Spada Partners si è occupato degli aspetti fiscali mentre ERM, Accuracy e **Considi** hanno assistito IDeA CCR II rispettivamente nelle due diligence ambientali / ESG, finanziaria e industriale.

DeA Capital Alternative Funds SGR S.p.A. (già IDeA Capital Funds SGR S.p.A.), fondata nel dicembre 2006, è controllata al 100% da **DeA Capital S.p.A., società del Gruppo De Agostini**. DeA Capital Alternative Funds SGR è uno dei principali Asset manager indipendenti italiani nel settore del private equity, con circa 2,5 miliardi di euro di masse gestite, investite sia in fondi di fondi globali, sia in fondi diretti che investono prevalentemente in aziende italiane. DeA Capital Alternative Funds SGR gestisce quattro fondi di fondi, cinque fondi diretti, due fondi di DIP (Debtor-in-Possession) Financing italiano (IDeA Corporate Credit Recovery I e II).

© riproduzione riservata

JESI PIERALISI MAIP

Condividi  



**Fidarsi conviene**



JESI CHIARAVALLE FILOTTRANO ANGELI DI ROSORA SASSOFERRATO

## Ti potrebbero interessare



22 Luglio 2020

**New Beetle, il tour operator che regala cultura ai tempi del covid**



21 Luglio 2020

**Everesting, 75 km in 28 ore no-stop di corsa in salita: un'impresa mondiale per due jesini**



19 Luglio 2020

**Cestini divelti e sporczia nell'area sportiva dello Scientifico. Un cittadino ripulisce tutto**



È quanto emerge dal Rapporto Istat - Istituto Superiore di Sanità condotto sulla base delle informazioni riportate dai medici nelle schede di persone morte perché positive al SarsCov2. L'analisi dei dati del primario della Clinica di Malattie Infettive di Torrette

### PSICOLOGIA

**Emozioni e sorrisi nascosti, l'effetto della mascherina sui rapporti sociali**



Con il volto coperto dai dispositivi di protezione individuale, abbiamo più difficoltà a comunicare, ma affiniamo attenzione e ascolto. Per capire meglio come possano influire sulle interazioni tra le persone, abbiamo chiesto il parere alla psicoterapeuta Lucia Montesi

Sapore di Mare Jesi  
da oggi anche  
**PIZZERIA**

SU PRENOTAZIONE DA ASPORTO  
ANCHE CONSEGNA A DOMICILIO

 Gastronomia sapore di mare Jesi  sushisapore\_dimare\_jesi

BISBA srl Via Bordonni, 7 - JESI (AN) - Tel. 0731.208745  
366 365 22 75

IL TAGLIO DEL NASTRO